

INNOVACIÓN.  
NO DUPLICACIÓN.™



DESCRIPCIÓN DE  
LA DIVISIÓN

# SOLUCIONES MINERAS

## DESCRIPCIÓN DE DOM-EX

DOM-EX OFRECE PIEZAS Y COMPONENTES NUEVOS, REFABRICADOS Y USADOS CERTIFICADOS A LA INDUSTRIA MINERA Y DE EXCAVACIÓN. NUESTRAS INSTALACIONES CUENTAN CON UN EXTENSO INVENTARIO PARA PROPORCIONAR A NUESTROS CLIENTES OPCIONES ILIMITADAS DE PROVEEDORES ALTERNATIVOS. NUESTRO EQUIPO TAMBIÉN OFRECE SERVICIOS DE TRASLADO A NIVEL MUNDIAL, CON LA EXPERIENCIA Y EL CONOCIMIENTO PARA GESTIONAR TODO EL ALCANCE DEL PROYECTO DE REUBICACIÓN DESDE EL DESMONTAJE HASTA LA PUESTA EN MARCHA.

### NUESTRA MISIÓN Y COMPROMISO COM EL CLIENTE

Fundada en 1982, nuestra misión principal ha sido la misma—ser un proveedor alternativo para la industria minera global que ahorre costos. Dom-Ex está ubicada en Hibbing, Minnesota y cuenta con un equipo experimentado listo para atender sus necesidades de componentes o equipos para camiones mineros, bulldozers, cargadores o palas. Nuestro inventario consta no solo de productos populares como motores, transmisiones, finales, cilindros hidráulicos, diferenciales y suspensiones, sino también con productos más difíciles de encontrar como cabinas, cubiertas, radiadores, piezas fundidas, accesorios y neumáticos. Nuestro equipo se enfoca en las marcas CAT y Komatsu, pero también contamos con marcas como O&K, Hitachi, LeTourneau, Euclid y Bucyrus.

Por más de 35 años, nuestro equipo ha creado extensas redes y relaciones comerciales en todo el mundo, estas redes permiten que nuestro equipo esté al tanto de equipos mineros inactivos disponibles en todo el mundo para ser trasladados a su lugar de origen. Nuestro grupo de servicios de traslado puede gestionar cada detalle del proceso de traslado del equipo desde su desmontaje y transporte hasta su re ensamblaje en la mina de origen.

### DESCRIPCIÓN DE LA EMPRESA

Dom-Ex fue la primera compañía en unirse al equipo de H-E Parts en el 2006. Como líder en la industria por más de 35 años, Dom-Ex encajó perfectamente con la misión de H-E Parts de combinar estratégicamente líderes en la industria de piezas y componentes usados. Cada área de H-E Parts ofrece soluciones en apoyo de flotas de equipos mineros de superficie, en procesamientos de triturado y de materiales y en flotas de equipamiento de construcción móviles.

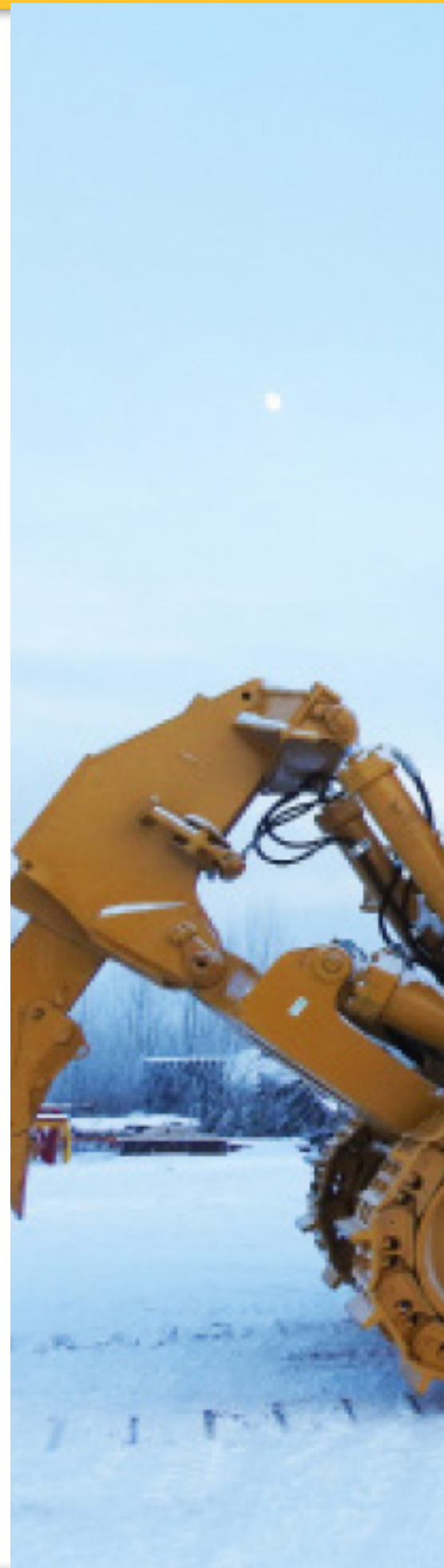
### SEGURIDAD

En H-E Parts Dom-Ex, uno de nuestros valores fundamentales es que no vamos a comprometer la prevención de accidentes y lesiones o el acuerdo medioambiental para aumentar las ganancias o la producción.

Estamos trabajando para lograr excelencia en seguridad, no solo enfocándonos en la prevención de accidentes sino también en lo que está funcionando y no solo en lo que va mal. Nuestra filosofía de “Nos vemos mañana” se basa en un conjunto de creencias, conductas y promesas clave de seguridad que generan resultados positivos de seguridad.

### CALIDAD

Los miembros de nuestro equipo priorizan la calidad para asegurarnos de cumplir o superar las expectativas de nuestros clientes en relación a diseño, productos, servicios y soluciones a nivel mundial. La calidad y el cumplimiento son una parte integral de lo que hacemos en H-E Parts Dom-Ex y como tal, revisamos y mejoramos regularmente nuestras políticas y prácticas para reflejarlo.







# NUESTRAS INSTALACIONES

## TIENDA

Ubicada en Hibbing, Minnesota, nuestra tienda cuenta con 5.000m<sup>2</sup> de espacio en el centro de servicios con la capacidad de levantar componentes de hasta 60.000 libras. Esta instalación también cuenta con nuestra mayor ventaja, nuestros trabajadores. Nuestros técnicos tienen en promedio más de 30 años de experiencia y gran conocimiento en el rubro de servicios con los principales fabricantes del sector minero, incluyendo Caterpillar, Komatsu, Unit Rig y muchos otros.

Nuestro equipo tiene la capacidad de inspeccionar componentes para clasificar como un trabajo para realizarlo en el centro o fuera de él, además pueden reconstruir cualquier equipamiento o componente según las especificaciones de OEM y/o del cliente. Estas capacidades le permiten a nuestro equipo ofrecer mejores oportunidades de ahorro en los costos a nuestros clientes, donde es posible que no hayan tenido acceso a un centro adecuado de intercambio.



## BODEGA

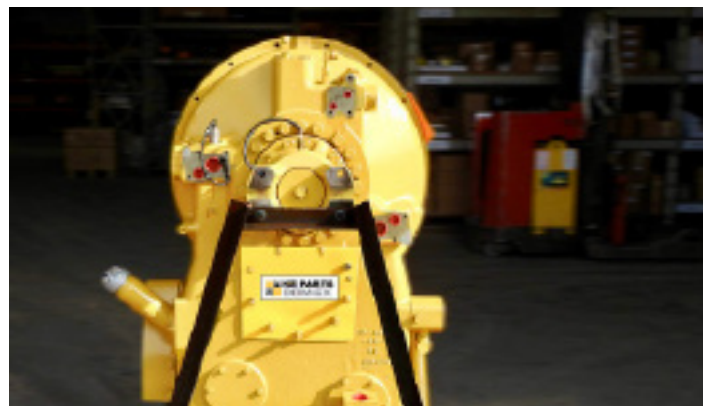
En H-E Parts Dom-Ex nuestra bodega cuenta con más de 138,000 piezas individuales almacenadas dentro nuestra instalación de 13.716m<sup>2</sup>. Mucha de estas piezas ya han sido inspeccionadas previamente y están listas para ser enviadas el mismo día en que se recibe la orden. En el caso de nuestras piezas y componentes de mayor tamaño, nuestro equipo tiene más de 70 acres de almacenamiento al aire libre contiguo a nuestra bodega. Este tramo de una milla de tierra contiene más de 4.100 ubicaciones de contenedores, 72 filas de piezas y tiene bastante espacio para almacenar y desmantelar decenas de piezas de equipos cada año. De esta manera, tenemos una de las mayores selecciones de piezas de equipos móviles mineros en cualquier parte del mundo. Invitamos a nuestros clientes a revisar nuestro extenso inventario online o a que nos llamen, nuestro equipo estará encantado de ayudarlo a encontrar las piezas que necesite.

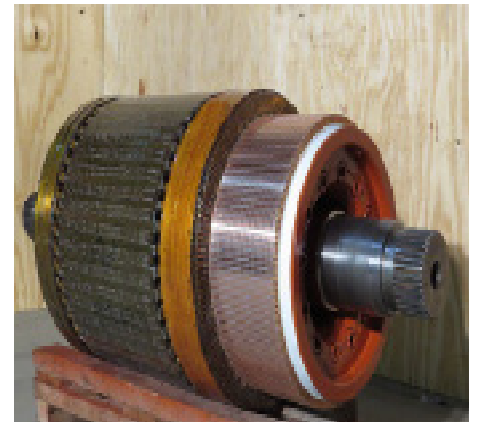


# CAMIONES

## CAMIONES MECÁNICOS

- Mandos finales
- Transmisiones
- Convertidores de torsión
- Grupos de esquina delantera
- Cabinas de operador
- Motores
- Radiadores
- Cilindros hidráulicos
- Tanques de combustible/hidráulico
- Carrocerías de descarga
- Carcasas de eje
- Neumáticos/llantas
- Chapa metálica
- Chasis





## CAMIONES ELÉCTRICOS

- Motores de rueda
- Alternadores
- Conjuntos de rejillas de soplado
- Motores de ventilación de rejilla
- Armario eléctrico
- Armaduras/Rotores
- Estatores
- Contactores
- Condensadores
- Tarjetas de control
- IGBTs
- Grupos de esquina delantera
- Cabinas de operador
- Motores
- Radiadores
- Cilindros hidráulicos
- Tanques de combustible/hidráulico
- Carrocerías de descarga
- Carcasas de eje
- Neumáticos/llantas
- Chapa metálica
- Chasis





# BULLDOZERS

- Mandos finales
- Conjuntos de dirección, embrague y frenos.
- Conjuntos trans/biselados
- Convertidores de torsión
- Marcos de estructura
- Palas
- Brazos de empuje
- Rippers
- Cabinas de operador
- Motores
- Radiadores
- Cilindros hidráulicos
- Tanques de combustible/hidráulico
- Carrocerías de descarga
- Carcasas de ejes
- Grupos de estructura
- Chapa de metal
- Chasis
- Componentes del tren de rodaje







# CARGADORES

- Mandos finales
- Transmisiones
- Convertidores de torsión
- Brazos de la pluma
- Cucharas y acomplamientos de cuchara
- Estructuras delanteras y traseras
- Motores
- Radiadores
- Cilindros hidráulicos
- Tanques de combustible/hidráulico
- Carcasas de ejes
- Neumáticos/llantas
- Chapa de metal



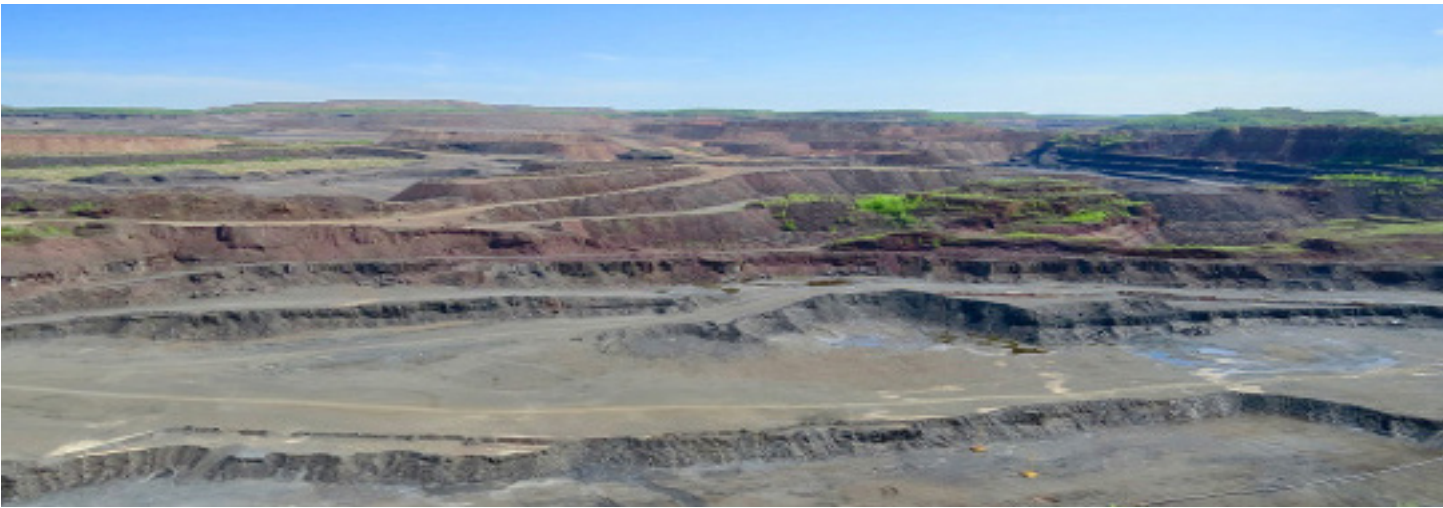


## PALAS

- Mandos finales, transmisiones y motores de propulsión
- Transmisiones giratorias y motor de giro
- Marcos de estructuras y grupos de estructuras
- Componentes del tren de rodaje
- Rodamientos giratorios
- Estructuras giratorias
- Carrocerías
- Brazos/palancas de control/cazos
- Cucharas
- Cabinas de operador
- Motores
- Radiadores
- Cilindros hidráulicos
- Tanques de combustible/hidráulico
- Chapa de metal

## MOTONIVELADORAS

- Mandos finales
- Transmisiones
- Grupos de ruedas y frenos
- Conjuntos de accionamiento circular
- Conjuntos de barra de tracción
- Conjuntos de eje delantero
- Vertederas
- Rippers
- Cabinas de operador
- Motores
- Radiadores
- Cilindros hidráulicos
- Tanques de combustible/hidráulico
- Carcasas Tandem
- Neumáticos/llantas
- Chapa de metal
- Chasis



INNOVACIÓN.  
NO DUPLICACIÓN.™

# H-E PARTS, CENTROS GLOBALES, PARA SOLUCIONES GLOBALES.



## SERVICIO AL CLIENTE

H-E Parts ofrece el mismo servicio eficaz a todos los clientes, ya sea un contrato pequeño de chancador o una compañía multinacional. Esto garantiza que nuestros clientes sepan que esperar de nosotros y que puedan confiar en la calidad de nuestros productos con un servicio técnico inigualable para realizar el trabajo a tiempo, dentro del presupuesto y con cero daños.

Con una gran clientela en una variedad de industrias, es nuestra capacidad cumplir con nuestra promesa de trabajar con proveedores y clientes, extender la vida útil, reducir el tiempo de inactividad y trabajar con un alto estándar que hace que nuestra clientela crezca exponencialmente cada año.

Las piezas de repuesto H-E Parts son compatibles con las marcas y/o modelos de equipos externos descritos. H-E Parts International no es un centro de reparación autorizado de estos equipos externos y no tiene afiliación con ningún fabricante de estos productos externos. Todas las marcas, fabricantes de equipos originales (OEM), números de partes o referencias son propiedad de las respectivas entidades OEM o sus afiliados. Estos términos son utilizados por H-E Parts International para identificación y referencias cruzadas únicamente y no tienen la intención de indicar afiliación o aprobación por parte de OEM, de H-E Parts International o sus productos.



HEPI03OCT2019

[www.h-eparts.com](http://www.h-eparts.com)